

Trois clubs lausannois en LNA: une situation inédite!

VOLLEY-BALL • Depuis 10 jours, le VBC Ecublens a rejoint le Lausanne Université Club et le VBC Lutry-Lavaux en LNA. Il y a maintenant trois clubs lausannois en première division. Une première, mais qui pose la question de la disponibilité de joueurs de haut niveau.

LAURENT CHOUNARD

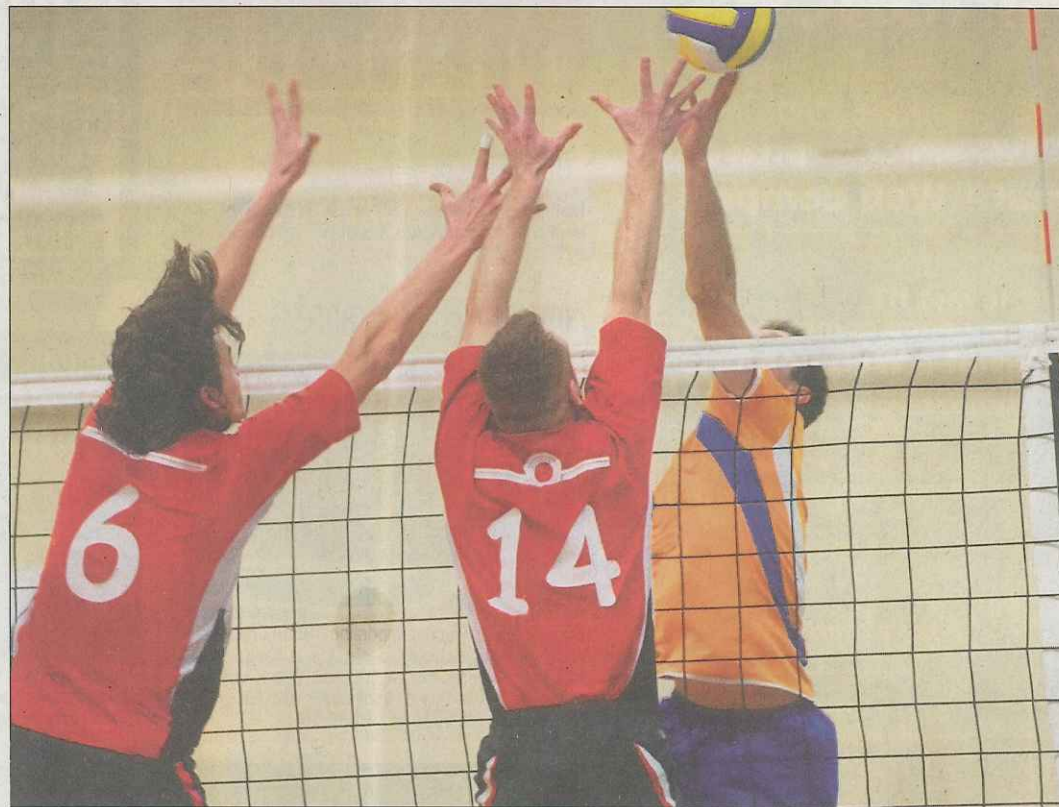
C'est à 21h22, le jeudi 3 mai 2012, que le VBC Ecublens a rejoint définitivement la LNA. Vainqueurs 3-0 d'Einsiedeln, les hommes de Matthew Jones se sont même payé le luxe de terminer premiers du tour de promotion LNA/LNB. Mais, après cette 2e promotion en 2 ans, un petit souci se pose au club du Crosset: y a-t-il la place pour une troisième formation de la région lausannoise au sein de la LNA? Car il n'est pas facile de trouver l'argent nécessaire pour financer trois équipes compétitives. Mais, surtout, sur le plan sportif, il est difficile de trouver des joueurs dans les alentours pour fournir en qualité trois formations du niveau de l'élite helvétique.

Promotion méritée

«On vient de nulle part. Mais cette promotion est méritée, souligne François Jeannin,

le capitaine d'Ecublens. Plusieurs joueurs vont arrêter. Mais on espère trouver les ressources humaines dans la région pour se maintenir en LNA.» Son entraîneur, Matthew Jones, arrivé en cours de saison pour apporter son expérience tactique, espère avoir un petit soutien du LUC (Lausanne Université Club) notamment. «J'aimerais bien doubler les postes, afin qu'il y ait une certaine qualité aux entraînements. J'aimerais bien avoir surtout un second passeur. Pour cela, j'espère trouver mon bonheur du côté du LUC II où certains joueurs pourraient continuer leur progression chez nous en LNA.»

Du côté du LUC justement, Georges-André Carrel n'est pas opposé à une collaboration avec ses voisins. «C'est une bonne chose qu'Ecublens soit en LNA, car cela montre l'excellent travail réalisé dans nos clubs. Cela donne aussi des oppor-



La région lausannoise peut-elle assumer trois clubs en LNA? ISTOCKPHOTOS

tunités supplémentaires au niveau des places en LNA pour nos jeunes», précise le directeur sportif du club universitaire et champion de LNB, comme entraîneur avec le LUC II, cette saison.

Etat général

Et d'ajouter: «avant de prêter des joueurs à Lutry ou à

Ecublens, nous allons devoir faire un état général de nos deux équipes (LNA et LNB). En effet, nous savons déjà que quelques joueurs vont arrêter chez nous ou vont être promus d'une équipe à l'autre. De plus, nous avons un nouveau cycle de jeunes intéressants qui vont arriver en LNB. Il faut réussir à les

encadrer. Mais si nous le pouvons, nous prêterons, sans autre, des joueurs, comme nous l'avons fait cette saison avec Baldy à Lutry. Mais nous voulons aussi garantir à nos jeunes, en plus de jouer des matches de LNA, que le niveau des entraînements va leur permettre de continuer à progresser.» ■